

# Série 700

Débitmètre Volumétrique Avec Rotors



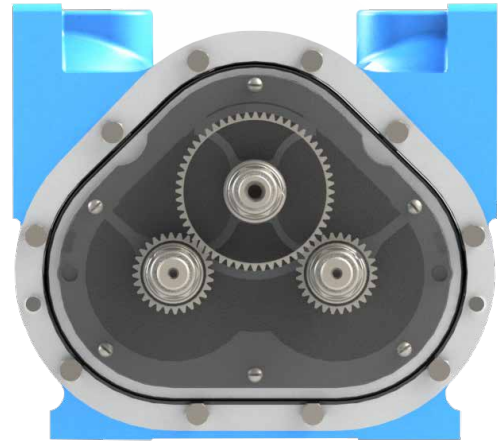
The Standard of Measurement



[www.TCSmeters.com](http://www.TCSmeters.com)

## Principe de Conception

Le compteur volumétrique volumétrique série 700 de la série TCS a une conception simple et efficace qui consiste en un corps dans où trois rotors tournent de façon synchrone à l'intérieur de la chambre de mesure. L'absence d'usure, due au absence de contact métallique à l'intérieur de la chambre de mesure, minimise la détérioration de la précision et allonge en même temps la durée de vie de l'équipement. Chaque rotor est soutenu à ses extrémités par deux plaques coussinets desquelles sortent les arbres de ces rotors et sur lesquels sont montés des engrenages de synchronisation. La rotation uniforme de chacun des rotors est transmise à la tête au moyen du calibre, de façon à avoir une précision de mesure constante et très élevée.



## Caractéristiques de Performance

Le compteur volumétrique de la série TCS 700 combine une précision exceptionnelle à de très faibles pertes de charge. Ce type de compteur a des dimensions compactes et un poids limité afin de garantir un entretien minimum et une longue durée de vie du produit. Ce compteur est construit avec des matériaux de haute qualité et avancés pour gérer un large éventail d'applications dans le secteur de la mesure et peut être associé à une large sélection d'accessoires et de têtes électroniques

**DÉBIT:** Capable de débits jusqu'à 3,785 LPM (1,000 GPM). sens d'écoulement bidirectionnel

**PRÉCISION / LINÉARITÉ:** Capable de  $\pm 0,15\%$  sur toute la plage de débit

**RÉPÉTABILITÉ:** Capable de 0,02% (à conditions de fonctionnement constantes avec les compteurs 700SP à enregistrement mécanique, utilisant un fluide de test de 1 cps)

**VISCOSITÉ:** Mesurer avec précision les liquides jusqu'à 1,500,000 SSU (325,000 CPS)

**RÉGLEMENTATION MÉTROLOGIQUE:** Répond à un large éventail d'exigences métrologiques mondiales (contactez-nous pour plus d'informations sur les approbations spécifiques).

## Spécifications du Débitmètre

Débitmètres	Type(s) Disponible	Mode de Raccordement*	Débit Maximal	Pression de service**	Température de Service***
700-15	SP, SPA, IP e IC	brides NPT de 1 1/2"; Option: 1" e 2"	227 LPM (13.6 m3/h)	150 PSI (10,5 BAR)	-40°F fino a 160°F (-40°C fino a 71°C)
700-20	SP, SPA, SPD, IP, IC, AF, SS, SSD e LP	Brides NPT de 2"; Option:1 1/2"	380 LPM (22.7 m3/h)	150 PSI (10,5 BAR)	-40°F fino a 160°F (-40°C fino a 71°C)
700-25	SPA e SPD	Brides NPT de 2"	567 LPM (22.7 m3/h)	150 PSI (10,5 BAR)	-40°F fino a 160°F (-40°C fino a 71°C)
700-30	SP, SPA, SPD, IP, IC e AF	Brides NPT de 3"; Option: 2"	760 LPM (45 m3/h)	150 PSI (10,5 BAR)	-40°F fino a 160°F (-40°C fino a 71°C)
700-35	SPA e SPD	Brides NPT de 3"	1,135 LPM (68 m3/h)	150 PSI (10,5 BAR)	-40°F fino a 160°F (-40°C fino a 71°C)
700-40	SP, SPA, SPD, IP, IC e AF	Brides NPT de 4"; Option: 3"	1.893 LPM (113 m3/h)	150 PSI (10,5 BAR)	-40°F fino a 160°F (-40°C fino a 71°C)
700-45	SPA e SPD	Brides NPT de 4"	2.271 LPM (136 m3/h)	150 PSI (10,5 BAR)	-40°F fino a 160°F (-40°C fino a 71°C)
700-60	SPA	Brides ANSI de 6"	3.040 LPM (182 m3/h)	150 PSI (10,5 BAR)	-40°F fino a 160°F (-40°C fino a 71°C)
700-65	SPA	Brides ANSI de 6"	3.800 LPM (228 m3/h)	150 PSI (10,5 BAR)	-40°F fino a 160°F (-40°C fino a 71°C)

\* Les brides NPT sont standard; Les brides BSPT, Slip, Weld, ANSI et autres sont disponibles sur demande.

\*\*Des pressions de travail plus élevées sont possibles. (Contactez-nous pour plus d'informations).

\*\*\* Des températures de travail plus élevées peuvent être atteintes avec des pressions réduites. (Contactez-nous pour plus d'informations).

# TYPE DE DÉBITMÈTRE

<b>SP</b>	<b>Pétrole Standard</b>	Permet de mesurer le débit des produits de pétrole raffiné suivants: essence avec/sans plomb, mazout, gasoil classique, gasoil bio, kérosène, carburacteur, huile végétale, huile moteur, éthylène glycol (antigel), etc.
<b>SPA</b>	<b>Pétrole Standard (Aviation)</b>	Permet de mesurer le débit des produits de pétrole raffiné suivants : carburant d'aviation, mazout, carburacteur, essence, gasoil classique, gasoil bio, kérosène, etc.
<b>SPD</b>	<b>Pétrole Standard (Font Ductile)</b>	Permet de mesurer le débit des produits de pétrole raffiné suivants : carburant d'aviation, mazout, carburacteur, essence, gasoil classique, gasoil bio, kérosène, etc.
<b>AF</b>	<b>Ferreux de tous types</b>	Pour mesurer le débit des produits suivants : pesticides, solutions d'azote, fertilisants, solvants chlorés, peintures, encres, alcools, adhésifs, huiles moteur, mélasses, sirop de glucose, édulcorants liquides, etc.
<b>IP</b>	<b>Produits Industriels</b>	Pour mesurer le débit de produits chimiques industriels, de solvants d'usage général et de plusieurs autres liquides (sucres liquides, sirop de glucose, huile de soja, shortenings, produits latex, adhésifs, etc.).
<b>IC</b>	<b>Produits Industriels</b>	Permet de mesurer le débit des liquides suivants : produits chimiques industriels, solvants d'usage général, eau et autres liquides non lubrifiants (alcool, acétone, éthanol, naphte, xylène, méthyléthylcétone, toluène, eau désionisée, eau déminéralisée, eau potable, etc.).
<b>SS</b>	<b>Acciaio Inossidabile</b>	Permet de mesurer les mêmes liquides que les débitmètres SP, SPA, SPD, IP, IC et AF, ainsi que les produits alimentaires et divers fluides devant faire l'objet de procédures de manutention spéciales (acide nitrique, acide phosphorique, acide acétique glacial, fluide antigel, vinaigre, jus de fruit, etc.).
<b>SSD</b>	<b>Acciaio Inossidabile (DEF)</b>	Permet de mesurer le fluide d'échappement diesel (DEF), AdBlue, ARLA et <b>AUS32</b>
<b>LP</b>	<b>Gas di Petrolio Liquefatto</b>	Permet de mesurer le gaz de pétrole liquéfié (GPL),

## Materiaux de Construction de Debitmetre

Descrip	SP	SPA	SPD	AF	IP	IC	SS	SSD	LP
<b>Corps</b>	Aluminium anodisé en couches dures	Aluminium anodisé en couches dures	Font ductile	Font ductile	Aluminium anodisé en couches dures	Aluminium anodisé en couches dures	Acier Inoxydable	Acier Inoxydable	Aluminium anodisé en couches dures
<b>Rotors</b>	Aluminium anodisé en couches dures	Aluminium anodisé en couches dures	Ni-Resist	Ni-Resist	Aluminium anodisé en couches dures	Aluminium anodisé en couches dures	Acier Inoxydable	Acier Inoxydable	Aluminium anodisé en couches dures
<b>Tourillons de Rotors</b>	Acier inoxydable plaque	Acier inoxydable plaque	Acier inoxydable plaque	Acier inoxydable plaque	Acier inoxydable plaque	Acier inoxydable plaque	Acier inoxydable plaque	Acier inoxydable plaque	Acier inoxydable plaque
<b>Plaque de Support</b>	Ni-Resist	Ni-Resist	Ni-Resist	Ni-Resist	Ni-Resist	Ni-Resist	Acier Inoxydable	Ryton	Ni-Resist
<b>Tourillons de Palaies</b>	Ni-Resist	Graphite de carbone	Graphite de carbone	Graphite de carbone	Ni-Resist	Graphite de carbone	Graphite de carbone	Ryton	Ni-Resist
<b>Engrenages de Synchronisation</b>	Acier Inoxydable	Acier Inoxydable	Acier Inoxydable	Acier Inoxydable	Acier Inoxydable	Acier Inoxydable	Acier Inoxydable	Acier Inoxydable	Acier Inoxydable
<b>Garniture D'éanchéité</b>	FKM	FKM	Simriz*	Simriz*	Simriz*	Simriz*	Simriz*	EPDM	Buna
<b>Anneaux Toriquesdu Corp</b>	FKM	FKM	FKM	PTFE	PTFE	PTFE	PTFE	EPDM	Buna

\*Simriz est une marque déposée de la société Freudenberg-NOK

# Découvrez nos autres solutions et produits sur le site Web [www.TCSmeters.com](http://www.TCSmeters.com)!

## Accessoires de Débitmètre



### Calculateur Électronique

Le calculateur électronique TCS 300 est un dispositif de contrôle de flux entièrement intégré capable de gérer les multiples fonctions requises dans les systèmes de chargement et de déchargement. La conception modulaire et l'architecture du software éditable offrent des solutions sur mesure, qui peuvent éventuellement être étendues à l'avenir



### Software TCS HUB

TCS HUB est un software basé sur le langage SQL conçu pour acquérir des informations sans fil sur les opérations de chargement et de déchargement de camions-citernes, pour ensuite être collecté électroniquement et livré à n'importe quel emplacement demandé.



### Générateur D'impulsions

Le générateur d'impulsions DPM fournit des signaux précis pour l'indication à distance, les totalisateurs et les systèmes de gestion de données en convertissant le mouvement rotatif d'un compteur en impulsions électronique. Ces impulsions peuvent être utilisées par le TCS 3000 ou tout autre ordinateur de débit ou calculateur électronique que vous choisissez d'utiliser



### Dégazeurs D'AIR / Vapeurs

Les dégazeurs mécaniques et électroniques sont des instruments conçus pour extraire l'air et les vapeurs, libres ou accumulées, d'un système de distribution de liquide afin d'augmenter la précision de la mesure.



### Vannes de Régulation

Les vannes de régulation mécaniques, pneumatiques et à piston à commande électrique, ainsi que les vannes à membrane, sont conçues pour répondre aux divers besoins du secteur industriel en matière de gestion des fluides. Ces vannes comprennent des vannes pré-réglées, des vannes pour le contrôle d'air différentiel, des vannes de sécurité et de décharge et de relâchement de pression



### Indicateurs Mécaniques

Indicateurs mécaniques à 5 chiffres zéro-table, V / R 7887, ou à 6 chiffres zéro-table V / R 7886. Disponible en option avec option: prédéterminateur, imprimante du bulletin, joint tournant, micro-commutateur et générateur d'impulsions



### Divers

Divers accessoires ont été développés pour augmenter la fonctionnalité des solutions de mesure. Des produits tels que des indicateurs de débit mécaniques, des sondes de température RTD, des embrayages de changement de direction d'écoulement, des revêtements isolants, des capots de protection et divers types de brides.

### Authorized Distributor



The Standard of Measurement

2515 Charleston Place  
Fort Wayne, Indiana 46808  
Stati Uniti d'America

[www.TCSmeters.com](http://www.TCSmeters.com)  
[sales@tcsmeters.com](mailto:sales@tcsmeters.com)  
(800) 348-4753  
(260) 484-0382



Made in U.S.A.

© 2019 Total Control Systems  
TCS 910000-FR.002